



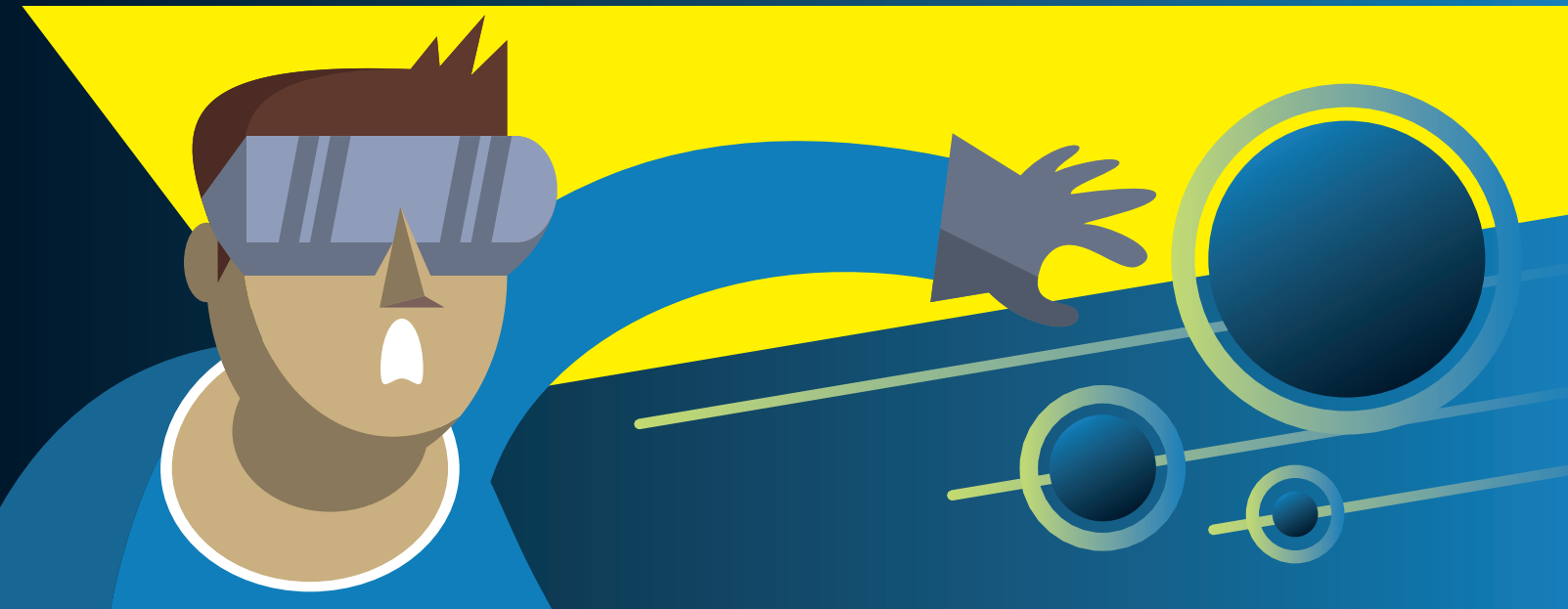
Unione europea  
Fondo sociale europeo

 Regione Emilia-Romagna



Operazione Rif. PA 2019-11887/RER approvata con deliberazione di Giunta Regionale n. 1277 del 29/07/2019 e cofinanziata con risorse del Fondo sociale europeo e della Regione Emilia-Romagna.

• FORMAZIONE PER LE FIGURE DELL'INDUSTRIA CINEMATOGRAFICA E AUDIOVISIVA •



**FORMAZIONE PER LA PRODUZIONE DI APPLICAZIONI  
DI INTERACTIVE CINEMA CON ELEMENTI DI REALTÁ  
VIRTUALE, AUMENTATA E MIXED REALITY** 

**CFI**

Centro  
Formazione  
Innovazione

## profilo professionale

Il profilo professionale in uscita da questo corso è quello di "Tecnico Esperto per la realizzazione di applicativi di interactive cinema con elementi di Realtà Virtuale, Realtà Aumentata e mixed reality", un profilo trasversale in grado di rispondere a tutte le esigenze tecniche che riguardano la realizzazione dei video immersivi e degli interattori per realizzare il cinema interattivo. Il profilo avrà anche competenze teoriche utili per la scrittura dei video, l'utilizzo del framework Unity per la produzione e sviluppo di applicativi per diverse forme di realtà tecnologica.

## destinatari e requisiti

Persone residenti o domiciliate in Emilia-Romagna che hanno assolto l'obbligo d'istruzione e il diritto-dovere all'istruzione e formazione.

Sono richieste conoscenze e capacità riconducibili all'area degli audiovisivi e dei supporti cinematografici.

Sono requisiti d'ingresso: lingua inglese parlata e scritta livello elementare; capacità di utilizzo delle tecnologie informatiche finalizzato alla raccolta, organizzazione di dati; utilizzo delle tecnologie in ambito di trasmissione informazioni, mail, social network ecc.; elementi costitutivi dei linguaggi audiovisivi e multimediali negli aspetti espressivi e comunicativi; principali linee di sviluppo delle tecniche delle opere audiovisive; basi di comprensione dell'immagine.

## durata e periodo di svolgimento

550 ore di cui 370 di aula/laboratorio, 180 di project work.  
Periodo: dicembre 2019 – novembre 2020

## attestato rilasciato

Al termine del percorso sarà rilasciato un **Attestato di Frequenza**.

## iscrizioni

Per iscriversi è necessario scaricare la domanda dal sito [www.cfi-fe.it](http://www.cfi-fe.it) ed inviarla, corredata da curriculum vitae e dai documenti richiesti via e-mail a:

[formazione@cfi-fe.it](mailto:formazione@cfi-fe.it) o di persona presso la sede del CFI via Maverna 4, Ferrara.

Per ulteriori informazioni: tel. 0532/783561 - email. [formazione@cfi-fe.it](mailto:formazione@cfi-fe.it)

**LA PARTECIPAZIONE AL CORSO È GRATUITA**

## contenuti

Il percorso è strutturato in 14 moduli.

I contenuti interdisciplinari in ambito tecnologico e digitale saranno: Comunicazione, Strumenti di ripresa, Teorie e tecniche della ripresa video 360°, Messa in scena tradizionale per video immersivi (regia, scenografie, ambienti), Principi di modellazione 3D, La post produzione video in funzione dello stitching, Come si costruisce un panorama statico a 360°, Come si costruisce un video immersivo a 360°, Mappatura dell'audio per il 360° e il 3D, Compositing, titolazioni e effettistica di base per il video immersivo, Fondamenti di programmazione in Unity, Unity per il mondo Virtual Reality, Unity come Framework per la Realtà Aumentata, Creazione d'impresa.

## modalità di selezione

Verrà effettuata una selezione che si articolerà in quattro fasi:

- test psicoattitudinale
- test d'indagine della personalità;
- azioni di assessment per piccolo gruppo
- colloquio motivazionale.

## sede di svolgimento

Centro Formazione Innovazione Srl  
Via Mons. Maverna 4 - Ferrara

## iscrizione entro il

10/12/2019

## numero di partecipanti

15

## partner e promotori

Università: Università degli studi di Modena e Reggio-Emilia;

Enti: S.I.PRO. Agenzia Provinciale Per Lo Sviluppo S.P.A.

Associazioni: ARCI Ferrara – ILTURCO Ferrara - Feedback Ferrara

Imprese: Dinamica Media Srl - KUVA S.A.S. – Open1- Corepixx Srl - Limina Srl – BSD Srl – E.S.TE Srl – ITSSI Viterbo – IUNGO Modena – Elite Division Srl.